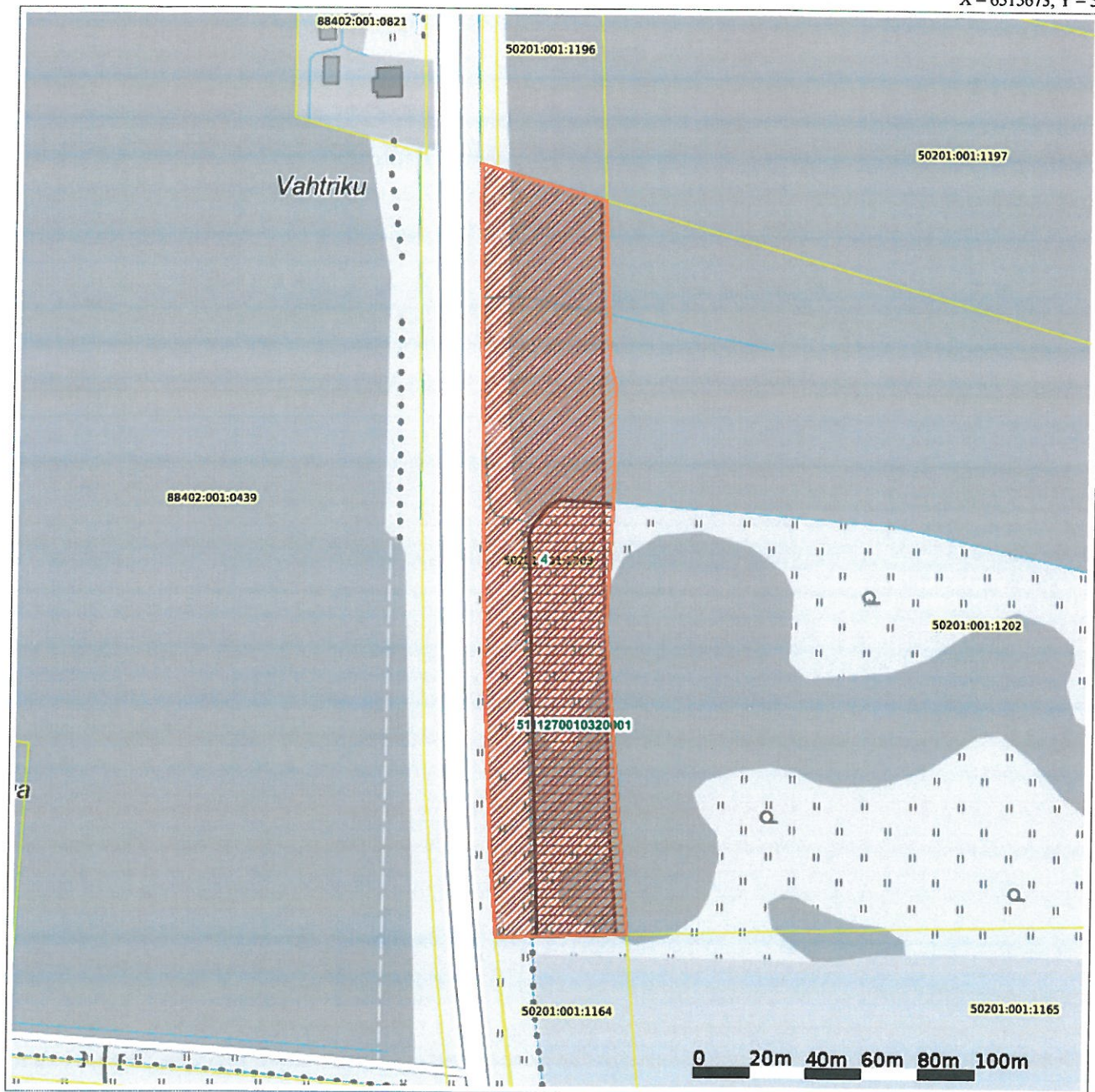


Maakatastri kitsenduste kaardi väljavõte

LISA 1

Kuupäev 16.06.2026

X = 6515673, Y = 524132



X = 6515294, Y = 523753

Aluskaart

Leht 1 / 3

Maa- ja Ruumiamet 2026. Kõik õigused kaitstud.



Otsingu objekti andmed

Otsinguobjekt: Katastriüksus
Tunnus: 50201:001:1203

Otsinguobjekti kitsenduste mõjuala (kma) andmed

Legend	Kitsenduste mõjuala nähtus	VID (kma)*	Nimetus	Ulatus (m ²)	Seotud kitsendusi põhjustava objekti nähtus	Seotud VID (kpo)
	Maaparandushoiu-ala	5111270010320001/14620904	5111270010320001	4388.94	Maaparandussüsteemi maa-ala	5111270010320001
	Uuringu ala	U1638/15291597	U1638	12037.86	Uuringu ala (geoloogiline)	U1638
	Avalikult kasutatava tee kaitsevöönd	4/15963526	4	11348.42	Maantee (Euroopa teedevõrgu maantee)	4
	Tee avalik kasutus	4_tak/15970143	4_tak	30.85	Maantee (Euroopa teedevõrgu maantee)	4



* VID (kma) - Kitsenduste mõjuala identifikaator

Otsinguobjekti kitsenduste mõjuala (kma) ruumiliselt liidetud andmed

Legend	Kitsenduste mõjuala nähtus	Ulatus (m ²)
	Maaparandushoiu-ala	4388.94
	Uuringu ala	12037.86
	Avalikult kasutatava tee kaitsevöönd	11348.42
	Tee avalik kasutus	30.85

Otsinguobjekti kitsendusi põhjustava objekti (kpo) andmed

Legend	Kitsendusi põhjustava objekti nähtus	VID (kpo)*	Nimetus	Ulatus (m/m ²)	Andmete haldaja	Andmed registreeritud	Õiguslikult kehtiv alates	Täpsus-klass (m)
	Maaparandussüsteemi maa-ala	5111270010320001	Roka1	4388.94	Maaparandussüsteemide register - MaRu	23.08.2021	31.03.2021	4

								
	Uuringu ala (geoloogiline)	U1638	Rapla- ja Pärnumaa maavarade teemaplan uuringuruum	12037.86	Maavarade register - EGT	18.08.2024	10.10.2024	5
	Maantee(Euroopa teedevõrgu maantee)	4	Tallinna-Pärnu- Ikla tee	0	Transpordiamet	25.08.2025	31.10.2025	4

* VID (kpo) - Kitsendusi põhjustava objekti identifikaator